

90906R



NEW ZEALAND QUALIFICATIONS AUTHORITY
MANA TOHU MĀTAURANGA O AOTEAROA

QUALIFY FOR THE FUTURE WORLD
KĪA NOHO TAKATŪ KI TŌ ĀMUA AO!

Level 1 Samoan 2022

90906 Demonstrate understanding of a variety of Samoan texts on areas of most immediate relevance

Credits: Five

RESOURCE BOOKLET

Refer to this booklet to answer the questions for Samoan 90906.

Check that this booklet has pages 2–4 in the correct order and that none of these pages is blank.

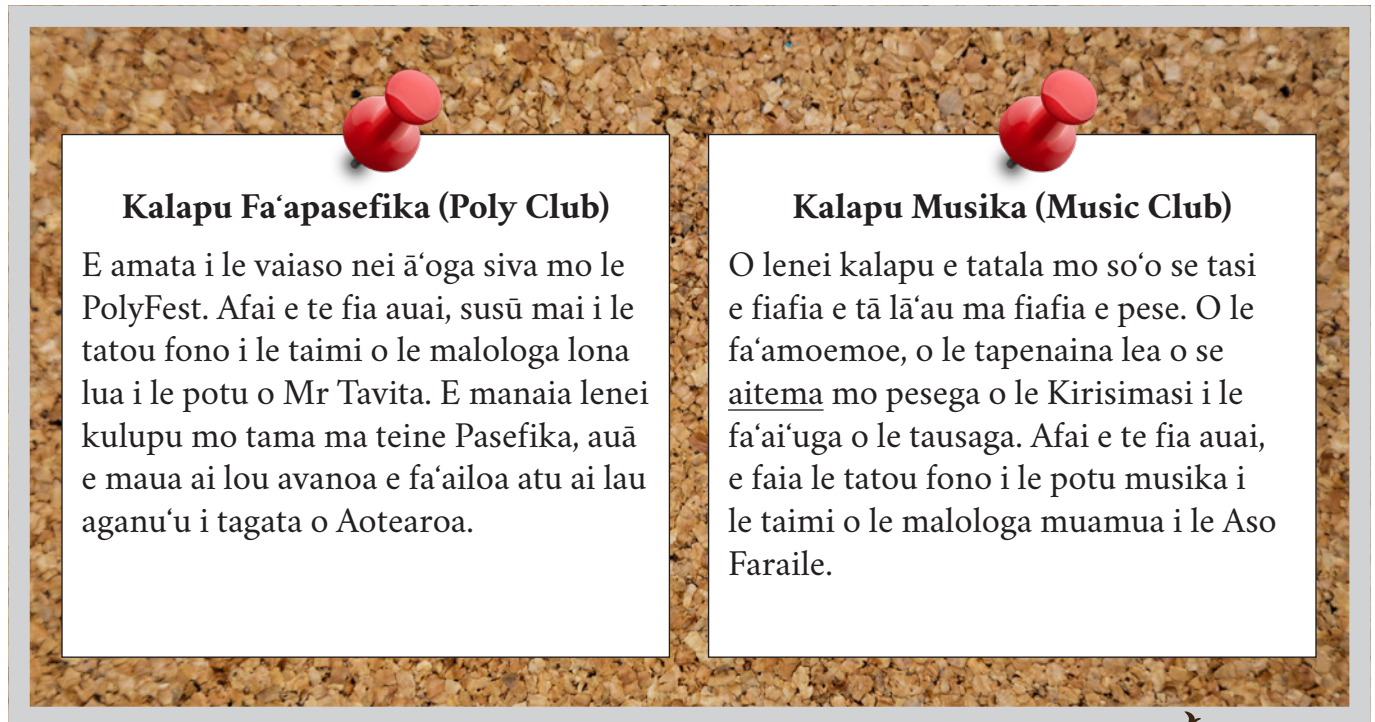
YOU MAY KEEP THIS BOOKLET AT THE END OF THE EXAMINATION.

TEXT A: *Filifiliga* (Decisions)

Isaia and Irae are thinking about joining a club. Read the noticeboard as well as their profiles below.

Glossed vocabulary

aitema item or performance



Kalapu Fa'apasefika (Poly Club)

E amata i le vaiaso nei ā'oga siva mo le PolyFest. Afai e te fia auai, susū mai i le tatou fonu i le taimi o le malologa lona lua i le potu o Mr Tavita. E manaia lenei kulupu mo tama ma teine Pasefika, auā e maua ai lou avanoa e fa'ailoa atu ai lau aganu'u i tagata o Aotearoa.

Kalapu Musika (Music Club)

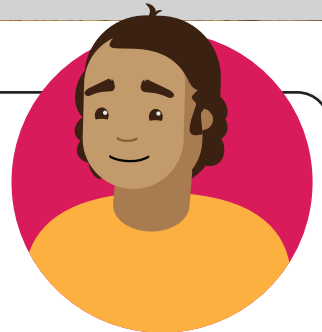
O lenei kalapu e tatala mo so'o se tasi e fiafia e tā lā'au ma fiafia e pese. O le fa'amoemoe, o le tapenaina lea o se aitema mo pesega o le Kirisimasi i le fa'ai'uga o le tausaga. Afai e te fia auai, e faia le tatou fonu i le potu musika i le taimi o le malologa muamua i le Aso Faraile.

Isaia

Talofa, o lo'u igoa o Isaia, ma ou te fou mai i le ā'oga. O le mea lea na ou manatu ai, e manaia pe a su'e se kalapu ou te alu ai, e fa'amasani ai i tamaiti ā'oga, ma maua ai ni a'u uō fou.

A o le fesili, o le ā se kalapu e fetau mo a'u?

Ou te fiafia e fa'amasani ma talanoa i tagata. Ou te fiafia foi e tā le kitara, ma usu a'u pese fa'asamoā. E pau lava le mea, o lo'o lavea lo'u vae mai ta'alogā i le Aso To'ona'i.

**Irae**

Mālō lava, o lo'u igoa o Irae, ma o a'u, e ese lo'u mā e tautala i luma o tagata. Ou te mana'o e alu i se kalapu, e mafai ona fesoasoani iā te a'u, e maua ai le loto tele e fa'asoa ma tautala ai i luma o tagata.

A o le fesili, o le ā se kalapu e fetau mo a'u?

Ou te fiafia e faitau tusi ma fesoasoani i tagata. Ou te fiafia foi e fa'alogā i musika ese'ese, ma e tāua tele iā te a'u lo'u aganu'u fa'asamoā.



TEXT B: Solo (poem)

Read this poem about the poet's heartfelt wishes.

Ma'imau pe ana mafai (If only I could)

Ma'imau pe ana mafai,

Se'i ou tago atu e fa'atau se fale maualuga

Se'i lua momoe filemu ma va'ava'ai mai i tagata o lo'o feoa'i atu

Se'i fa'amalie lo oulua mana'o e te lua nonofo i se fale palagi manaia

Ma'imau pe ana mafai,

Se'i o'u tago e totogi lua pasese e te lua omai ai i Niusila

Se'i lua tietie ai i se va'alele, e te lua feoa'i mai ai i luga o le 'ea

Ma se'i alu atu le teine o le va'alele e avatu se lua iputi, kofe po'o se vai suamalie

Ma'imau pe ana mafai,

Ona ou fa'atauina se ta'avale fou

E te lua ti'eti'e ai, ma a'o ai lua ave ta'avale

Ma lua fa'asavili ma ti'eti'e solo e matamata i le lalelei o Ueligitone

Ae se'i mālōlō ponaivi o lua vae, mai le savavali solo i le timu ma le la

Ae paga lea, ua na o ni nai manatu

Ma'imau pe ana mo'i

Ma'imau nai o'u lagona

Ma'imau lenei olaga.

TEXT C: Koko Samoa (Samoan cocoa)

Read this text about preparing Samoan cocoa.

Glossed vocabulary

ma'oi	favourite
fa'amumū	ignite or light a fire

O lo'u ma'oi lava le koko Samoa. Koko alaisa, kopai koko po'o se iputi koko, ou te mana'o lava i ai. E manatua ai aso a'o laititi, i taimi e ma te ō ai ma lo'u tinā e faapa'u le koko. O taimi sili lea ona ou fiafia e fai lenei galuega, auā e maua ai le avanoa e fa'apa'u ai le koko, talanoa ai ma lo'u tinā, aemaise pe a ia fa'amatalaina lona ola tuputupu a'e.

E ma te nonofo i lo matou umukuka i fafo ma fa'amumū le afi, tu'u i ai le apa ona tu'u lea iai ma fatu koko. E faimai so'o lo'u tina ia te a'u, aua nei so'ona tafuina le afi, ina nei mu le koko. O le manogi o le koko e sasala uma i lo matou umukuka e atili ai lo'u fiafia. E fai a ma tala ona ma taliē lava lea ma mafana ai lava le mafutaga ma si o'u tina. E sa'o ai lava lana tala, e sili lava le koko Samoa, e to'a ai le moa.

E lagona ai pea le loto faafetai ona o mafutaga ma mātua aemaise i le faiga o feau Samoa aemaise o le tele o a'oa'oga e maua mai iā i latou. Ma'imau pe ana ola ni koko i Niusila nei ma mafai ona tafu se afi e fa'apa'u ai koko, semanū e su'e mai lava a'u, o lo'o o'u lafi i lalo o se la'au ma fa'apa'u le koko Samoa!

**Acknowledgements**

Material from the following sources has been adapted for use in this assessment:

Text A

Image 1: https://www.123rf.com/photo_30223282_cork-board-texture.html

Image 2: <https://imgbin.com/png/m673DtLN/drawing-pin-png>

Text C

Image: <https://www.youtube.com/watch?v=Bis2APX8ZAw>